

突然ですが 誤字脱字クイズ

2022年8月号
第127号

下の文章は一見正しいようですが、実は漢字の間違いがあります。どこがどう違うかお分かりですか？

10問以上分かったら国語の先生クラス!?

部にして返す!



問1 気帳面な性格

問2 収獲の秋

問3 快心の笑み

問4 仮空の人物

問5 完璧な演技

問6 軽卒な判断

問7 苦汁の選択

問8 気嫌が悪い



問9 新人の受付係が応待する

問10 週に一回応診して頂く

問11 ゴルフの会員券を購入

問12 犯人の首実験をする

問13 決戦投票に持ち越される

問14 下毒剤を飲む

問15 三半器管は平衡感覚をつかさどる



皆様の”困った”を
”快適”に!



長田ガス株式会社

〒413-0511 静岡県賀茂郡河津町峰463-1

☎ 0558-34-1161

長田ガス

検索

m.osada@ny.tokai.or.jp

LPガス保安優良 経済産業大臣賞受賞店 / 河津・東伊豆町指定水道工事店 / 電気工事事業者

問1 気→几 (几帳面)

問2 獲→穫 (収穫)

問3 快→会 (会心)

問4 仮→架 (架空)

問5 壁→璧 (完璧)

問6 卒→率 (軽率)

問7 汁→澁 (苦澁)

問8 気→機 (機嫌)

問9 待→対 (応対)

問10 応→往 (往診)

問11 券→権 (会員権)

問12 験→検 (首実検)

問13 戦→選 (決選)

問14 下→解 (解毒剤)

問15 器→規 (三半規管)

”スポーツの秋”

特集



こんな **スポーツの当て字** 読めるかな？

			第144号	2023年10月号
問	問題	ヒント		
1	闘球	W杯2023開催中!		
2	籠球	男子五輪出場決定!		
3	排球	バ〇〇ボ〇〇		
4	蹴球	サムライ・なでしこ		
5	門球	お年寄りに人気		
6	避球	ド〇〇ボ〇〇		
7	打球	ゴ〇〇		
8	十柱戯	ボ〇〇〇〇		
9	撞球	ビ〇〇〇ド		
10	氷球	ア〇〇ホ〇〇〇		
11	撃剣	フ〇〇〇〇グ		
12	送球	ハ〇〇ボ〇〇		



長田ガス株式会社

〒413-0511 静岡県賀茂郡河津町峰463-1

☎ 0558-34-1161

長田ガス

検索

m.osada@ny.tokai.or.jp

LPガス経済産業大臣賞受賞店 / 河津・東伊豆町指定水道工事店 / 電気工事事業者

答1	ラグビー	答2	バスケットボール	答3	バレーボール
答4	サッカー	答5	ゲートボール	答6	ドッジボール
答7	ゴルフ	答8	ボーリング	答9	ビリヤード
答10	アイスホッケー	答11	フェンシング	答12	ハンドボール

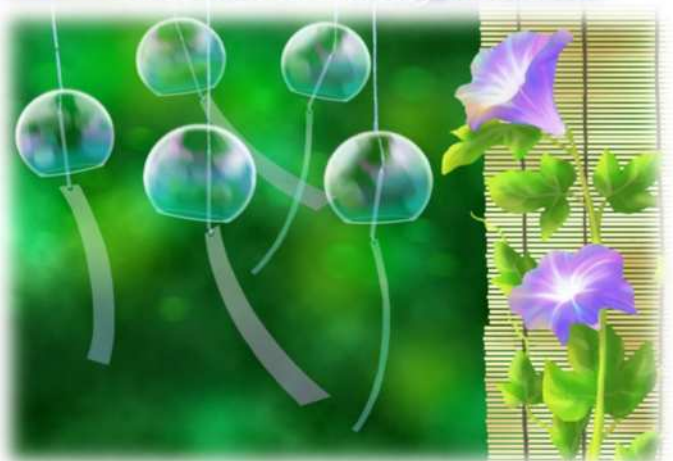
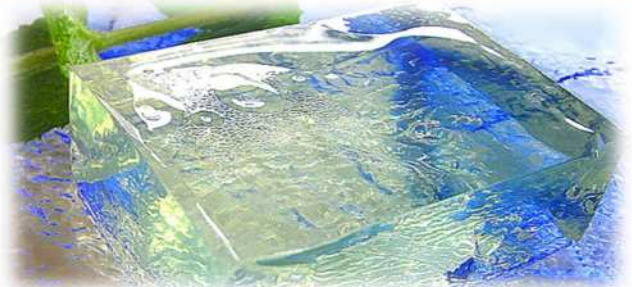
暑中お見舞い申し上げます そこで 夏の風物詩漢字クイズ～



第142号

2023年8月号

問	問題	ヒント
1	団扇	あおいで涼しい
2	向日葵	黄色くて背が高い花
3	蛸	「カナカナ」と鳴く虫
4	西瓜	夏はこれを食べなきゃネ
5	簾	吊り下げて日よけに
6	黄瓜	ぬか漬けサイコー!
7	蕨	右の絵柄のどれか
8	玉蜀黍	焼いても茹でても
9	棚機	さーさーのーは…♪
10	欠氷	そのまま読んでね
11	鬼灯	上手に鳴らせますか?
12	煙火	た～まや～っ



長田ガス株式会社

〒413-0511 静岡県賀茂郡河津町峰463-1

☎ 0558-34-1161

長田ガス

検索

m.osada@ny.tokai.or.jp

LPガス経済産業大臣賞受賞店 / 河津・東伊豆町指定水道工事店 / 電気工事事業者

答1	うちわ	答2	ひまわり	答3	ひぐらし
答4	すいか	答5	すだれ	答6	きゅうり
答7	あさがお	答8	とうもろこし	答9	たなばた
答10	かきごおり	答11	ほおずき	答12	はなび



2024年 新年早々からナンですが・・・

謹賀新年 お正月クイズ です

第147号

2024年1月号

問1 門松を飾るのは何のため?

- ① 魔除け
- ② 年神様を家に招き入れる目印
- ③ ご先祖への挨拶



問2 お年玉を入れる袋を『ポチ袋』というのはなぜ?

- ① 最初にあげた人の飼ってた犬がポチだったから
- ② プチ(小さい)がなまって、ポチになった
- ③ 「これっぽちですが…」の、ポチから



問3 元旦やお正月には「してはいけない」と言われているコトとは?

- ① お買い物
- ② お掃除
- ③ 勉強



問4 の中に入る漢字は? → 竜頭尾

問5 の中に入る漢字は? → 画竜睛



答1 ② 門松は「新年の神様をお迎えする目印」です。
門松に使われる常緑の松も縁起が良いものとされているそうです。

答2 ③ ポチ袋のポチは「これっぽちですが…」のぽちから来ています。
日本人の謙虚さが現れていますネ。

答3 ② 掃除、特に掃き掃除は福を追い払ってしまうからです。
その他、洗い物や火や刃物を使う仕事など家事全般はあまり
しないで、元旦だけはのんびり過ごすほうがいいとされています。

答4 蛇 頭は竜のように立派なのに、尾は蛇のようにか細いことから
初めは勢いがよいが、終わりのほうになると振るわなくなること。

ひとみ

答5 点 壁に描いた竜に最後に睛 を入れたら、たちまち雲に乗って昇天
したことから、何事も最後の仕上げが大切なことを説いています。



長田ガス株式会社

〒413-0511 静岡県賀茂郡河津町峰463-1

☎ 0558-34-1161

長田ガス

検索

m.osada@ny.tokai.or.jp

LPGガス経済産業大臣賞受賞店 河津・東伊豆町指定水道工事店/電気工事事業者

皆様の“困った”を“快適”に!

2017年11月号

頭の体操コーナー

今月は なぞなぞを出します!

① 食べる前は一本なのに、食べ終わると二本になるものってナニ?



② 天使は天使でも人をだます天使は?



③ 赤ちゃんがたくさんいるという国は?

④ 選手がみんな海外に逃げてしまうという陸上競技はナニ?



⑤ 見栄っ張りでプライドの高い書道家が書きたくない漢字1文字とは?



⑥ 東京23区で、どんなに難しい問題でも答えられる区民が住んでいるという区は?

～ 正解おの下さかさまに書いてあります ～



高橋裕弥

古澤豪

長田祐樹(司法書士)

大橋秀仁

佐々木厚司

鎌田敏樹

長田雅彦

長田ガス株式会社

☎ 0558-34-1161

静岡県賀茂郡河津町峰463-1



全国LPGガス保安優良販売事業者
平成26・27・28年度 連続受賞

河津町・東伊豆町指定水道工事店/電気工事事業者/YAMADA DKグループ

(> 越前) 区 界 ⑨
Ω 細 界 ④
↑ 界 ①

越前

② パチンコ ③ ニューズ ④ 助 (助 を か きた < ない から) ⑤ 助 (助 を か きた < ない から)

悩ましい花粉の季節に
なりました

そこで

ハクショ〜〜ン！クイズと参りましょう！



第123号

2022年4月号

くしゃみは、鼻の中に入ったほこりや花粉、ウイルス細菌を吹き飛ばして、呼吸器を保護してるんだそうです。

なんとも辛いくしゃみですが、出なければもっと大変なことになるんですね。

あらためて、『ありがとう くしゃみさん！』では、問題です！

第1問 くしゃみのスピードは時速何km/hくらいでしょうか？



第2問 くしゃみをすると「誰かが噂してる」なんて言いますね。「一にほめられ、二ににくまれ、三にほれられ、四に〇〇」さて、くしゃみ4回は何でしょうか？



第3問 昔西洋では、くしゃみをするとあるものが抜けるといわれて忌み嫌われたそうです。さてそのあるものとは何でしょうか？ ちなみに、くしゃみをした人に「God bless you.」(神の御加護がありますように)と声を掛けたそうです。



正解はこちら

問1 なんと約300km/h以上！ 新幹線ヒカリ並みですね。



問2 風邪(かぜ)。くしゃみが何回も出る時は、悪いウワサより、いいウワサであって欲しいですが、それよりも本物の風邪でないのが一番ですね！



問3 魂。実は昔、「くしゃみをすると魂が抜けて、悪魔が入り込む」という言い伝えがありました。そのため、「くしゃみをした人には「悪魔が入り込みませんように！」という願いを込め、おまじないのように「God bless you！」と声をかけたんだそうです。



皆様の”困った”を
”快適”に！



長田ガス株式会社

〒413-0511 静岡県賀茂郡河津町峰463-1



0558-34-1161

長田ガス

検索

m.osada@ny.tokai.or.jp

LPガス保安優良 経済産業大臣賞受賞店 / 河津・東伊豆町指定水道工事店 / 電気工事事業者



春です そこで 春らしい ちょっとおもしろいクイズ集めました

2023年4月号
第137号

問1 桜の木が生えているのは川沿いに多いです。なんで？

- ① 防風林の役目として
- ② 地盤をかためるため
- ③ 川からの水気で花を湿らせて枯れないようにするため



問2 「桜切る馬鹿、梅切らぬ馬鹿」といいます。なぜ桜は切ってはダメ？

- ① 腐るから
- ② 縁起が悪いから
- ③ 枝ぶりが悪くなるから



問3 新学期になるとやるのが身体測定。今は廃止された座高測定ですが、なぜ昔は座高を測っていたのかな？

- ① 猫背等で骨が曲がっていないか確かめるため
- ② 背骨の成長を把握するため
- ③ 内臓の発育を確認するため



答1 ②【地盤を固めるため】 江戸時代の頃は、大雨が降ると川が氾濫しやすかったので、土手に桜を植えれば、多くの人々が花見に来て、土手を踏み固めてくれるだろうという、ことから川沿いに植えられるようになりました。

答2 ①【腐るから】 桜は枝を切るとそこから腐りやすくなり、梅は枝を切らないと無駄な枝がついてしまうので切った方がいいとされることから、このことわざができました

答3 ③【内臓の発育を確認するため】 1935年頃は、内臓が発達していれば健康だと思われていて、座高が高ければ内臓が良く発達していると言われていました。しかし、「測定に意味がない」ことがわかり、2014年に診断項目から除外されました。



長田ガス株式会社

〒413-0511 静岡県賀茂郡河津町峰463-1

☎ 0558-34-1161

長田ガス

検索

m.osada@ny.tokai.or.jp





LPガス経済産業大臣賞受賞店 / 河津・東伊豆町指定水道工事店 / 電気工事事業者

皆様の“困った”を“快適”に!

頭の体操コーナー

2018年2月

感謝祭で“なぞなぞ”がなくて残念とのご要望にお応えして!

- ① クルミを逆さにするとミルクになりますが、ミルクを逆さまにするとどうなる? 
- ② 不安な時、食べると安心するケーキって何? 
- ③ おやつはお3じ。いまなんじ? 
- ④ 駐車場の1番~10番の枠の中で一箇所だけ車を止められないのは何番? 
- ⑤ お父さんカエルお3回、お母さんカエルは2回ケロケロと鳴きます。では子供のカエルは何回鳴く?
- ⑥ いつも9羽で集まっている鳥ってどんな鳥?
- ⑦ 西郷隆盛がいつも最後に食べていたメニューは?
- ⑧ 初めてのキス、結婚式のキス、お出かけのキスで距離が一番近いのは? (正解はこの下にさかさまに書いてあります)



高橋裕弥



古澤豪



長田祐樹(司法書士)



大橋 秀仁



佐々木 厚司



鎌田 敏樹



長田 雅彦



長田ガス株式会社

☎ 0558-34-1161

静岡県賀茂郡河津町峰463-1

全国LPGガス保安優良販売事業者
平成26~29年度 連続受賞

河津町・東伊豆町指定水道工事店/電気工事事業者/YAMADA DKグループ

①こぼれる ②ホットケーキ ③2字 ④9番→車は鳥 (9)には
止まれないから) ⑤0回 (カエルの子はオタマシヤクシ)
⑥ハト (九+鳥=鳩) ⑦うどん (最後うどん)
⑧結婚式←鳥 (近い) のキス



暑中お見舞い申し上げます



この漢字読めたら 半端ないって！ のコーナー

Q 1	凜々しい		Q 7	訛り	
Q 2	艶かしい		Q 8	蔑ろ	
Q 3	芳しい		Q 9	懇ろ	
Q 4	忌々しい		Q 10	妬む	
Q 5	弁える		Q 11	佇む	
Q 6	煌めく		Q 12	俯せ	



高橋裕弥



古澤豪



長田祐樹 司法書士



大橋 秀仁



佐々木 厚司



鎌田 敏樹



長田 雅彦



全国LPガス保安優良販売事業者

平成26~29年度 連続受賞

長田ガス株式会社

☎ 0558-34-1161

静岡県賀茂郡河津町峰463-1

河津町・東伊豆町指定水道工事店/電気工事事業者/YAMADA DKグループ

A4: いま美しい
A8: ないがしろ
A12: うつぷせ

A3: かんぼしい
A7: なまり
A11: たたずむ

A2: なまめかしい
A6: きらめく
A10: ねたむ

A1: りりしい
A5: わきまえる
A9: ねんころ

これからますます秋が深まります

どこの景色かわかりますか？



①



⑤

②



⑥

③



⑦

④



⑧

皆様の“困った”を “快適”に！



長田 祐樹
(司法書士)



大橋 秀仁



佐々木 厚司



鎌田 敏樹



長田 雅彦

答 ①涅槃堂(沢田) ②寒天橋(天城) ③大堰 ④来宮神社 ⑤天城旧道 ⑥⑦湯ヶ野 ⑧べざい岩(筏場)

長田ガス株式会社

電話 0558-34-1161

2013年11月号

フリーダイヤル 0120-0558-34



暑中お見舞い
申し上げます



突然ですが ここで 花の漢字クイズ〜!

Q 1	勿忘草	Q 7	竜胆		
Q 2	百日紅	Q 8	鳳仙花		
Q 3	蜜柑	Q 9	躑躅		
Q 4	女郎花	Q 10	林檎		
Q 5	山茶花	Q 11	向日葵		
Q 6	蓮華	Q 12	杜若		

答は下段こさかさまに書いてあります。写真と一致できますか? 2019年8月号



長田ガス株式会社

☎ 0558-34-1161

全国LPガス保安優良販売事業者

静岡県賀茂郡河津町峰463-1

平成26~30年度 連続受賞

河津町・東伊豆町指定水道工事店/電気工事事業者/YAMADA DKグループ

01 02 03 04 05 06 07 08 09 10 11 12 13 14 15 16 17 18 19 20 21 22 23 24 25 26 27 28 29 30 31 32 33 34 35 36 37 38 39 40 41 42 43 44 45 46 47 48 49 50 51 52 53 54 55 56 57 58 59 60 61 62 63 64 65 66 67 68 69 70 71 72 73 74 75 76 77 78 79 80 81 82 83 84 85 86 87 88 89 90 91 92 93 94 95 96 97 98 99 100



”漢字でこう書くんた?!”クイズ

～ 漢字だと なかなか味わい深いですね! ～



① 何を不貞腐れてんだよ	② 足元が覚束ない	③ 不束な娘ですが・・・
④ 自惚れるんじゃねーよ!	⑤ もう怖気づいたな!	⑥ 五月蠅い奴だなあ
⑦ 二進も三進もいかない	⑧ 有耶無耶にするな!	⑨ 余所見するんじゃねー
⑩ アイツ真面じゃないな!	⑪ 吃驚したなあもう	⑫ よーくやられて素寒貧だ

自惚れてる人

余所見してる人

ああ吃驚した!



覚束ない足元のおじさん

不貞腐れた子



もう素寒貧だ・・・



もう二進も三進もいかない・・・



第149号 2024年3月号

”漢字で こう書くんた?!” クイズ~~ の答え

- こたえ ①ふてくされる ②おぼつかない ③ふつつかな ④うぬぼれる ⑤おじけづく
⑥うるさい ⑦にっちもさっちも ⑧うやむや ⑨よそみ ⑩まとも ⑪びっくり ⑫すかんぴん



秋の夜長をクイズで楽しもう!



～ 今まで読み間違えていませんか? クイズ ～

※ あくまでも本来の正しい読み方で読んでね。今では別の読み方が一般的になって来たような字も入っています。

1	続柄	2	過不足	3	甘味処	4	依存症
ぞくがら ではない		かぶそく ではない		かんみどころ ではない		いぞんしょう ではない	
5	十匹	6	早急	7	他人事	8	汎用
じゅっぴき ではない		そうきゅう ではない		たにんごと ではない		ぼんよう ではない	
9	間髪	10	肉汁	11	白夜	12	出生率
かんぱつ ではない		にくじる ではない		びゃくや ではない		しょっせいりつ ではない	

～ ひらめきクイズ ～

13. () の中に漢字一字をいれてください。

親 人 中 (?) 小



14. 医師でも看護師でもない人が注射を打ったら何の罪?



第117号
2021年10月号



長田ガス株式会社

0558-34-1161

ホームページ <http://osadagas.co.jp/>

2014～2019年度LPガス
保安優良販売事業者

〒413-0511 静岡県賀茂郡河津町峰463-1

m.osada@ny.tokai.or.jp

河津町・東伊豆町指定水道工事店/電気工事事業者/YAMADA DKグループ

では「びゃくや」が一般的になったそうです。

14. 駐車違反

知床旅情で「びゃくや」と唄ったため、現在

13. 薬(親指・人差し指・中指・薬指・小指)

※11の「白夜」は、本来は「はくや」でしたが、

1. かつきから	2. かみそり	3. おまみどころ	4. いそんしよら
5. しつびき	6. さつきゆう	7. ひとこと	8. はんぷら
9. かんはつ	10. にくじゆう	11. はくや	12. しゆうしよらりつ



2022年 良い年でありますように！ 寅年クイズ 謹賀新年



□ の中に漢字を1文字入れて下さい



第120号
2022年1月号

問1 虎は死して皮を留め 人は死して □ を残す

問2 虎の □ (とっても大事にしているモノ)



問3 虎の □ (芸事などの秘伝の書)

よっ！は
さしらは
まだかい？



問4 虎 □ に入らずんば虎子を得ず

問5 □ にもなれば虎にもなる

コソコソ！



問6 前門の虎、後門の □

問7 虎の威を借る □

問8 虎を □ に放つ

問9 虎の □ を踏む

問10 虎 □ 眈眈



今年も皆様のお困りごと解決にトライします！



長田ガス株式会社

〒413-0511 静岡県賀茂郡河津町峰463-1

LPGガス保安優良 経済産業大臣賞受賞店



0558-34-1161

長田ガス

検索

m.osada@ny.tokai.or.jp

河津町・東伊豆町指定水道工事店

問1：名
問7：狐

問2：子
問8：野

問3：巻
問9：尾

問4：穴
問10：視

問5：猫

問6：狼

年末恒例の「今年の世相を反映する漢字」クイズに

問1～問4の年の漢字は何だったでしょうか？ 答えは下にあります。

しました

年	漢字	選出の理由
2010年	暑	夏に観測史上最高の猛暑を記録。チリの鉱山落盤事故で熱い地中からの無事生還などから。
2011年	問1	東日本大震災。新潟・福島豪雨などの大規模災害。ワールド杯でなでしこジャパン優勝。人と人との「？」が大切。
2012年	金	ロンドン五輪で過去最高のメダル獲得。山中教授のノーベル賞、スカイツリー開業など様々な「金字塔」
2013年	輪	2020年東京五輪誘致の成功。東日本大震災復興に向けた「輪」の必要性。
2014年	税	17年ぶりに消費税の引き上げ。
2015年	安	安全保障関連法案での与野党の対立。人質事件・同時多発テロ事件などによる「不安」
2016年	金	リオ五輪で多くの金メダル。政治とカネの問題。ピコ太郎の金色の衣装。
2017年	北	北朝鮮の弾道ミサイル。九州北部の豪雨。北海道日本ハムの大谷翔平の大リーグへの移籍。
2018年	問2	西日本豪雨。北海道や大阪での地震災害。スポーツ界のパワハラなどの人的災害。
2019年	問3	2019年5月からの新元号より。
2020年	問4	コロナ対策の、三？（?閉・?集・?接）



今年もLPガスの保安優良表彰を受賞できました。

7回目の受賞は、全国で14社の経済産業省表彰でした。

皆様のご指導ご鞭撻の賜物と、心より感謝申し上げます。



第119号 2021年12月号



長田ガス株式会社

☎ 0558-34-1161

ホームページ <http://osadagas.co.jp/>

2014～2019年度LPガス
保安優良販売事業者

〒413-0511 静岡県賀茂郡河津町峰463-1

m.osada@ny.tokai.or.jp

河津町・東伊豆町指定水道工事店/電気工事事業者/YAMADA DKグループ

☎ : 7 回

☎ : 3 回

☎ : 2 回

☎ : 1 回

☎ : 2 回



4月といえば新学期 そこで学校クイズ〜!



100

第109号
2021年4月号

問1 いつも調子が良い先生ってどの先生?



問2 学校の中でかかりやすい病気ってどんな病気?

問3 学校で食べるお昼ご飯の色は何色
(なんしょく)?

問4 いつも先生が二人いる場所ってどこ?

問5 「私のところに生徒が来てほしくない」
と思っている先生って何の先生?

問6 学校で怖い話をする場所ってどこ?

問7 入学するといきなり問題が1,000個の
テストがある学校ってどんな学校?

問8 学校で歳を取ってしまう場所ってどこ?

問9 学校にある物で、最初は緑でだんだん白くなっ
ていって最後はまた緑になる物ってなーニ?

問10 自分のクラスの先生ってなんにん?



長田祐樹(司法書士)



大橋秀仁



佐々木厚司



鎌田敏樹



長田雅彦



長田ガス株式会社



0558-34-1161

ホームページ <http://osadagas.co.jp/>

2014~2019年度LPGガス
保安優良販売事業者

〒413-0511 静岡県賀茂郡河津町峰463-1

m.osada@ny.tokai.or.jp

河津町・東伊豆町指定水道工事店/電気工事事業者/YAMADA DKグループ

問10: 10問

問9: 6問

問8: 8問

問7: 7問

問6: 9問

問5: 5問

問4: 7問

問3: 9問

問2: 2問

問1: 1問

どこの桜風景が分かるかな？

下の中から探してネ！ 昔の名木もあります



- A 温泉会館のトンネル
- D 消防署の桜
- G 峰温泉桜の丘
- J 沢田くるまの桜

- B 大鍋のわさび田
- E 沢田堤防の桜
- H 豊泉橋から上流
- K 正木石油裏のトンネル

- C 笹原かじやの桜
- F 川横1ヶヶ入口
- I 河津桜原木



①



②



③



④



⑤



⑥



⑦



⑧



⑨



⑩



⑪

正解 ①→D ②→E ③→B ④→C ⑤→F ⑥→H ⑦→I

第148号 2024年2月号

⑧→J ⑨→A ⑩→K ⑪→G



長田ガス株式会社

〒413-0511 静岡県賀茂郡河津町峰463-1

☎ 0558-34-1161

長田ガス

検索

m.osada@ny.tokai.or.jp

LPガス経済産業大臣賞受賞店

河津・東伊豆町指定水道工事店/電気工事事業者

春だ！4月だ！入学式クイズ〜〜

問1 「1年生になった〜ら〜♪」で始まるこの歌では、おにぎりをどこの上で食べたいと唄ってる？

- ①お山 ②富士山 ③学校

問2 「四月一日」という珍しい苗字があります。何と読むでしょうか？

- ①はるさき ②しんきゅう ③わたぬき

問3 小学校で制服を着る割合は全国でどれくらいでしょうか？

- ①約20% ②約40% ③約60%

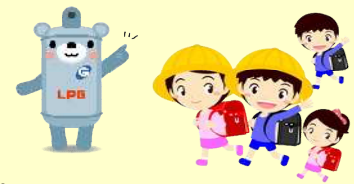


問4 新年度が始まると学年が上がりますが、ひと学年の区切りとなる誕生日はいつでしょうか？

- ①3月31日と4月1日 ②4月1日と4月2日 ③4月2日と4月3日

問5 全国で小学校の新入生は1975年に約190万人ほどいました。では2022年度は？

- ①約120万人 ②約100万人 ③約80万人



問6 何で新年度は4月からなんですか？

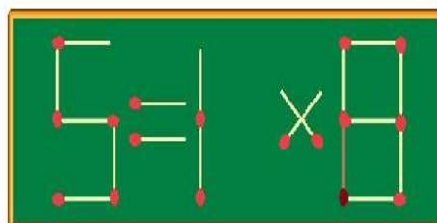
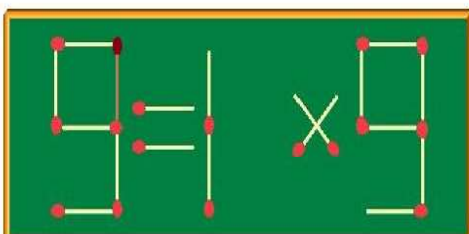
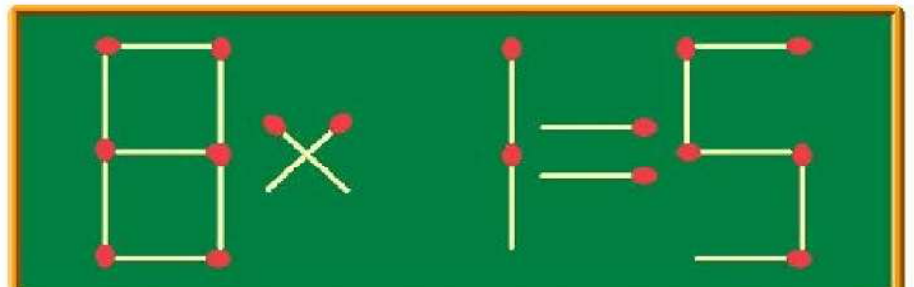
- ①入学式が正月で卒業式が12月だと何かと忙しいから。
②1月だと国にお金がなかったから ③寒い地方への配慮から

こたえ 問1② 問2③ 問3① 問4② 問5②

問6 ② 江戸時代は行事ごとは全て1月始まり12月終りでした。明治になると納税をお米からお金に変えました。すると農民がお米を現金化する時間が必要となります。1月ではまだ政府にお金がありません。困った政府は学校等の行事ごとを遅らせて4月始まりとしました。大人の事情だったんですネ・・・

ここで スクワにマッチ棒クイズを1問

マッチ棒を一本だけ動かして、正しい式にして下さい。



クイズのこたえ

さかさまに
書いてあります

今月の頭の体操

□に漢字を一文字入れて、二文字熟語を4つ完成させてください(正解は↓です)

問1

人
価 □ 差
別

問2

身
個 □ 操
力

問3

宝
動 □ 語
欲



正解 問1 格 (人格・別格・価格・価格・格差)
問2 体 (身体・体力・個体・体操) 問3 物 (宝物・物欲・動物・物語)

今月のチョット漢字クイズ

四角の中に漢字一文字を入れて2文字熟語を完成させてください

問1

絶
↓
微 → □ → 法
↓
薬

問2

熱
↓
発 → □ → 気
↓
騒

問3

一
↓
弾 → □ → 裸
↓
腰



こたえ←問1 (妙) 問2 (狂) 問3 (丸)